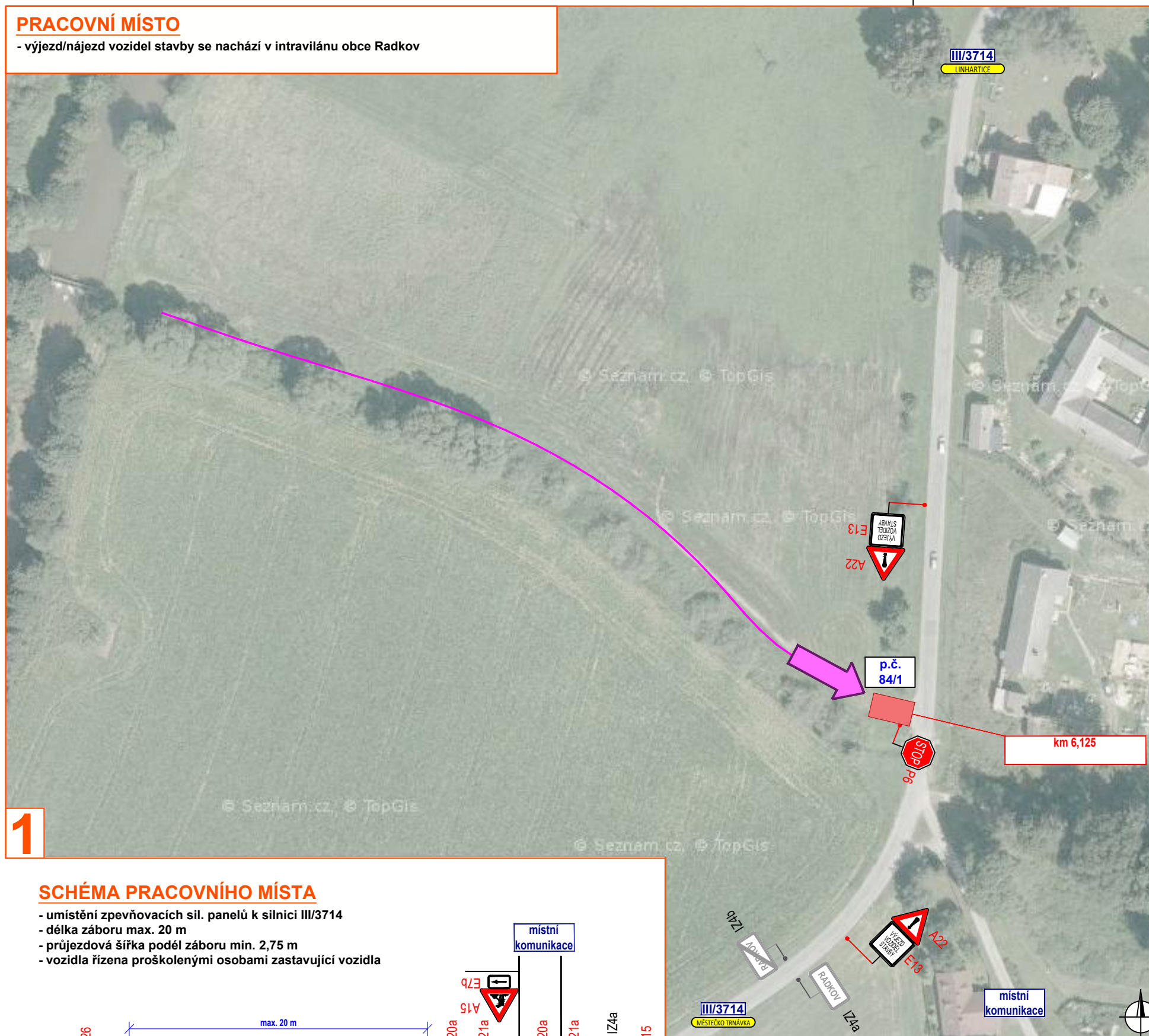


## PRACOVNÍ MÍSTO

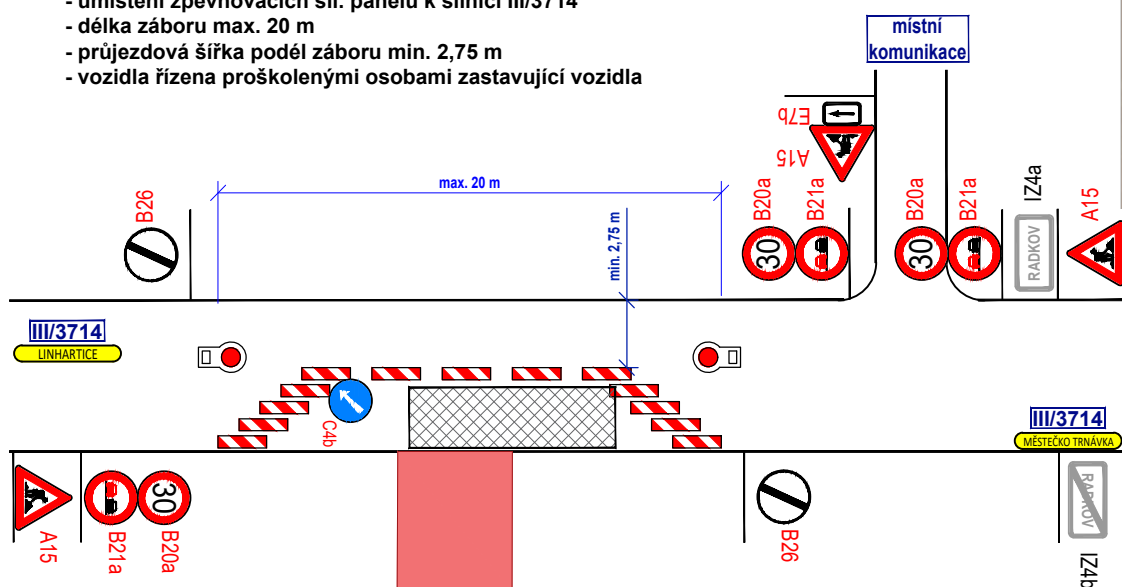
- výjezd/nájezd vozidel stavby se nachází v intravilánu obce Radkov



1

### SCHÉMA PRACOVNÍHO MÍSTA

- umístění zpevňovacích sil. panelů k silnici III/3714
- délka záboru max. 20 m
- průjezdová šířka podél záboru min. 2,75 m
- vozidla řízena proškolenými osobami zastávající vozidla

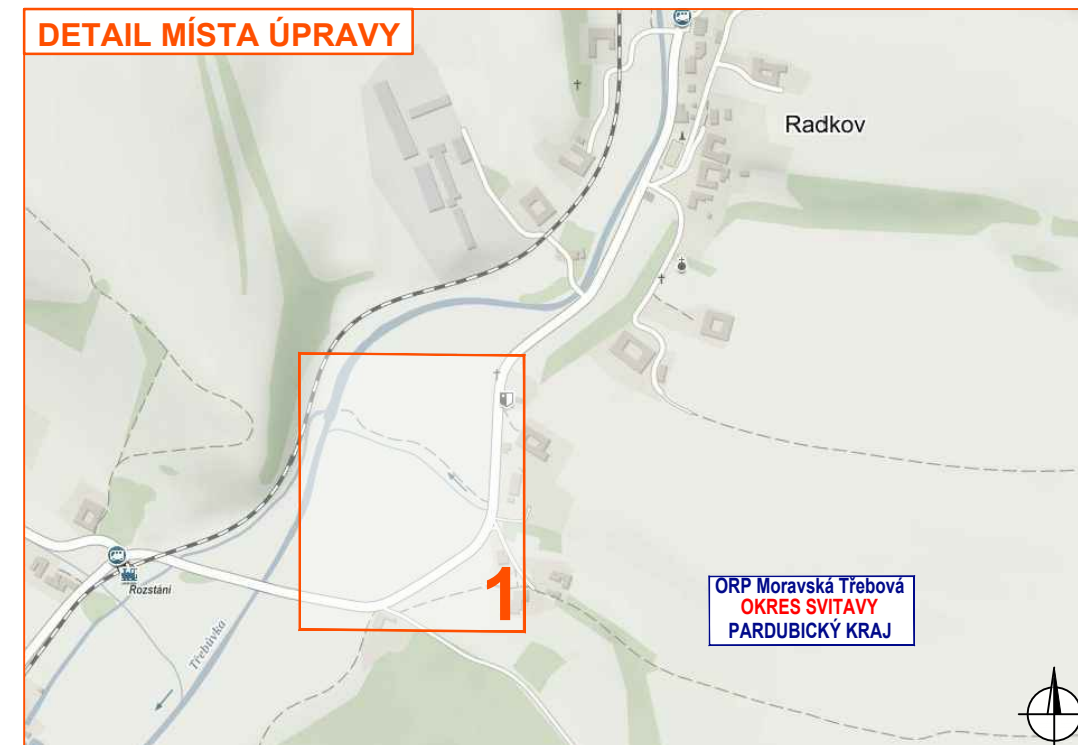


### Legenda:

- pracovní místo
- výjezd/nájezd vozidel stavby
- navržené přechodné svislé dopravní značení
- stávající svislé dopravní značení
- zrušené/přesunutě stávající svislé dopravní značení
- technika na komunikaci
- proškolená osoba zastávající vozidla



### DETAIL MÍSTA ÚPRAVY



Souhlasíme s přechodnou úpravou, uzavírkou a zvláštním užíváním pozemní komunikace. V souladu s ustanovením § 36 odst. 3 zák. č. 500/2004 Sb. Správního řádu se vzdáváme práva vyjádřit se k podkladům rozhodnutí.

Dopravní značení, které bude v rozporu s přechodným dopravním značením bude dočasně zneplatněno.

VYPRACOVAL	ZAVADIL	<i>Zavařil</i>	<b>NVB LINE</b> NVB LINE s.r.o. Cukrovar 716 768 21 Kvasice www.nvblne.cz zavadi@nvblne.cz tel.: 778 973 109
Kontroloval	JANATA	<i>Janata</i>	
INVESTOR	POVODÍ MORAVY, s.p.		
ZHOTOVITEL	MATRIX VZ, s.r.o.		
STAVBA	JEZ RADKOV – REKONSTRUKCE ZAVÁZÁNÍ JEZU, OPEVNĚNÍ V PODJEŽÍ		<b>DATUM</b> 11. 4. 2023 <b>NAŠE ZN.</b> ZK-23-0295
VÝKRES	DOPRAVNĚ INŽENÝRSKÁ OPATŘENÍ		
A3			<b>PŘECHODNÁ ÚPRAVA PROVOZU</b>